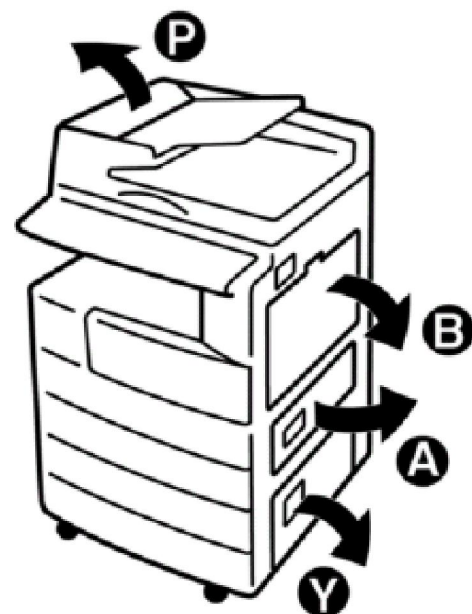


XỬ LÝ TÌNH HUỐNG KẸT GIẤY & HẾT MỰC MÁY MP1800L2/MP2000L2

⚡ Khi bị kẹt giấy, máy sẽ báo ký hiệu ⚡ và đồng thời sẽ báo các vị trí kẹt giấy theo hình bên. Khi lấy giấy kẹt, không tắt máy, không nên làm rách giấy, dẫn đến bỏ sót mẫu giấy kẹt còn trong máy, nếu vị trí kẹt giấy quá khó lấy có thể làm hư hỏng máy, nên liên hệ với kỹ thuật viên nhờ xử lý. Cách xử lý giấy kẹt theo vị trí kẹt giấy như sau:



+ BÁO KẸT GIẤY TẠI VỊ TRÍ **A**

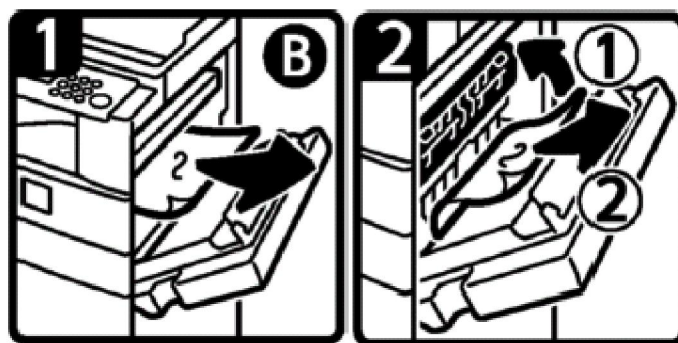
Mở cửa bên phải, phía dưới (1), lấy giấy kẹt (2), sau đó đóng cửa lại.



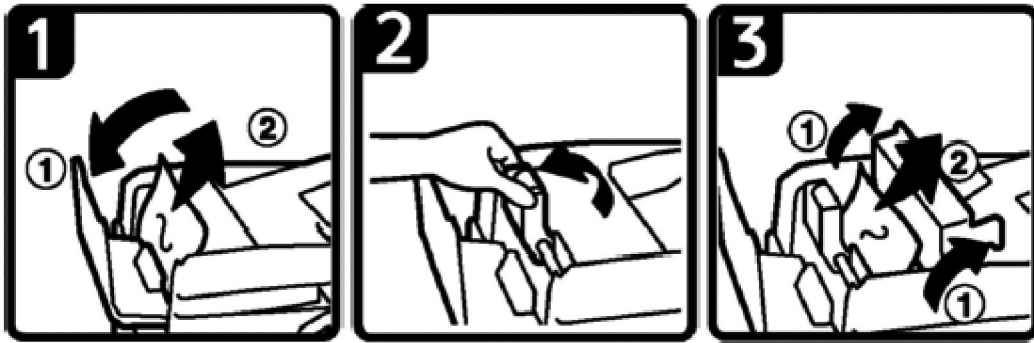
+ BÁO KẸT GIẤY TẠI VỊ TRÍ **B**

Mở cửa bên phải của máy, phía trên. Cẩn thận kéo nhẹ giấy kẹt từ bộ phận sấy (H1) hoặc từ bộ phận lấy ảnh (H2) theo chiều mũi tên.

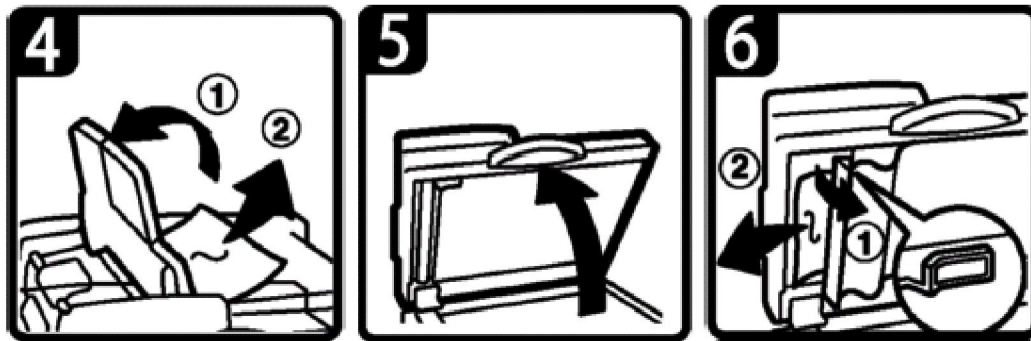
Đây là vị trí có những bộ phận dễ hư hỏng, xin vui lòng thao tác nhẹ nhàng và cẩn trọng. Sau khi lấy giấy kẹt, đóng cửa bên phải lại.



+ BÁO KẸT GIẤY TẠI VỊ TRÍ **P**



Mở nắp cửa trên (H1) (1) của thiết bị tự động nạp bản gốc và lấy giấy kẹt (2) .
 Nếu giấy kẹt ở phía dưới, nâng khối nạp giấy lên (H2), mở nắp (H3)(1), sau đó rút giấy kẹt (2) .



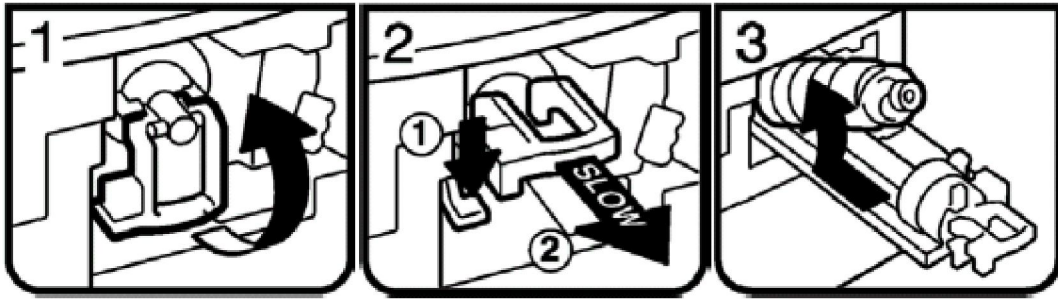
Kẹt giấy khi sao chụp hai mặt (H4), mở khay bản gốc lên (1) , rút giấy kẹt (2).
 Nếu giấy kẹt ở đường ra giấy của thiết bị, mở thiết bị tự động nạp bản gốc lên (H5), nhấn vào nút màu xanh lá (H6) để mở cửa (1), sau đó lấy giấy kẹt (2) .

+ BÁO KẸT GIẤY TẠI VỊ TRÍ Z

Nếu báo kẹt giấy tại vị trí Z , mở cửa bên phải (H1) và rút giấy kẹt (H2) , hoặc mở các lá nhựa [Z] của bộ phận Duplex (H3) (1) và lấy giấy kẹt (2) .



XỬ LÝ HẾT MỤC :



Mở cửa trước , bật cần khóa màu xanh lá lên (H1) . Nhấn (H2) chốt màu xanh lá xuống (1) và kéo khối bơm mực ra (2) . Đẩy ống mực cũ (H3) về phía sau và lấy ra ngoài .



Lắc ống mực mới (H4) theo chiều ngang (1) khoảng 5-6 lần, mở nắp đen của ống mực ra (không mở nắp trắng nhỏ). Đặt đáy ống mực (H5) mực xuống trước (1) , sau đó đặt ống mực nằm ngang và đẩy sát vào theo chiều mũi tên (2). Đẩy chậm (H6) khối bơm mực vào máy đến khi nào được gài vào chốt xanh lá. Nhấn (H7) cần khoá xuống.

Lưu ý : Thời gian mở cửa trước khi thay mực phải lớn hơn 10 giây .

